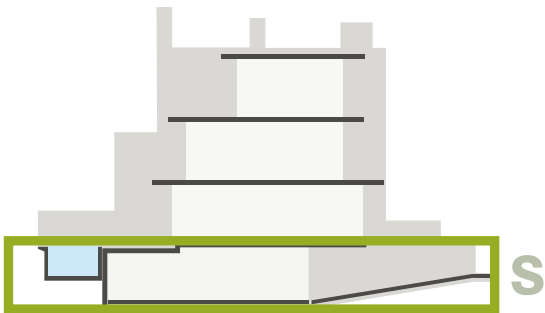


VIVIENDA TIPO

Superficie construida interior vivienda: 380,35 m²



PLANTA SÓTANO

SUPERFICIES

Superficie construida total **149,96m²**

Superficie construida vivienda: 118,32 m²

Rampa cubierta: 18,77 m²

Patio inglés: 12,87 m²

- 1** Garaje: 68,32 m²
- 2** Pasillo: 1,82 m²
- 3** Depuradora de piscina: 4,22 m²
- 4** Vestíbulo y escalera: 16,14 m²
- 5** Tendadero: 4,14 m²
- 6** Cuarto de instalaciones: 2,38 m²
- 7** Aseo: 3,20 m²

Superficie útil vivienda: 100,22 m²



Calle

